

## 就職実績

## ■2021(令和3)年度卒業生 進路結果

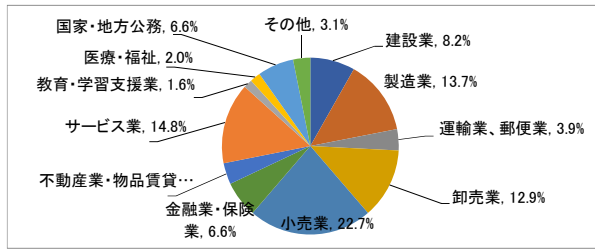
	経営学部	人文学部	心理学部	教育学部	スポーツ 健康科学部	健康栄養学部	計
卒業者数	286	110	110	170	259	112	1,047
就職希望者数	260 90.9%	98 89.1%	89 80.9%	157 92.4%	237 91.5%	105 93.8%	946 90.4%
就職者数	256 98.5%	93 94.9%	83 93.3%	155 98.7%	234 98.7%	105 100.0%	926 97.9%
未内定者数	4 1.5%	5 5.1%	6 6.7%	2 1.3%	3 1.3%	0 0.0%	20 2.1%
進学者数	7 2.4%	1 0.9%	5 4.5%	4 2.4%	6 2.3%	3 2.7%	26 2.5%
就職しない その他 ※	19 6.6%	11 10.0%	16 14.5%	9 5.3%	16 6.2%	4 3.6%	75 7.2%
未登録者数 不明者数	0 0.0%	0 0.0%	0 0.0%	0 0.0%	0 0.0%	0 0.0%	0 0.0%

※ 公務員受験準備、講師待ち、一時的な仕事に就いたもの等を含む

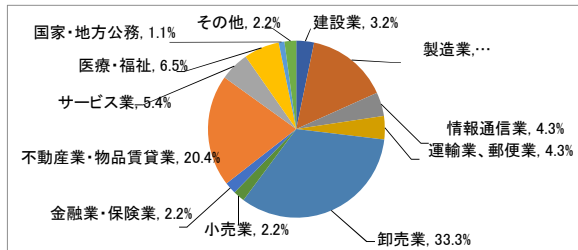
注) 小数点第2位を四捨五入して算出しています。そのため、比率の和が100.0%にならない場合があります。

## ■業種別就職状況

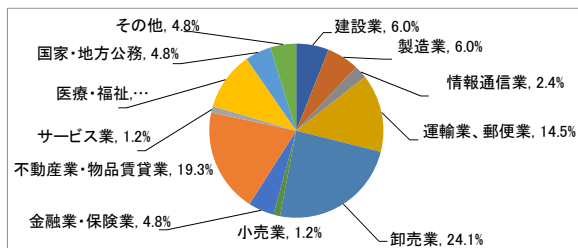
### □経営学部



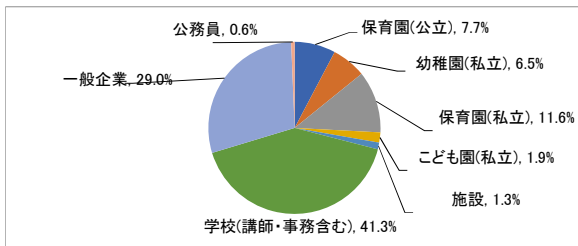
### □人文学部



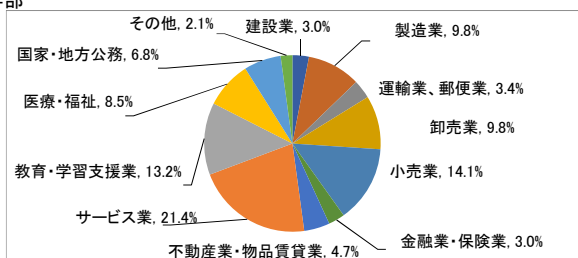
### □心理学部



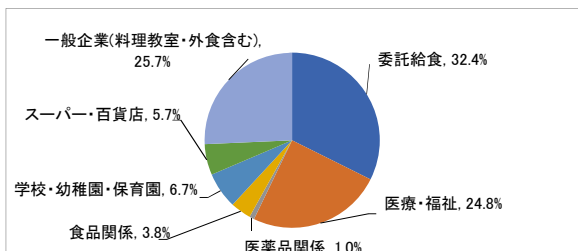
### □教育学部



### □スポーツ健康科学部



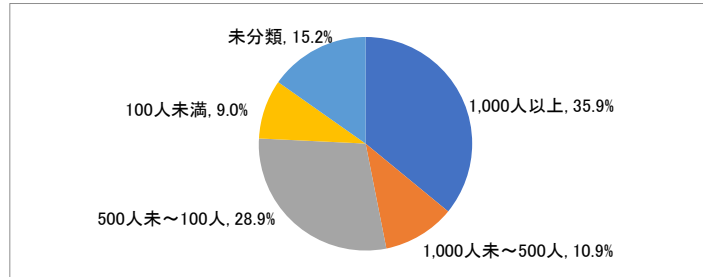
### □健康栄養学部



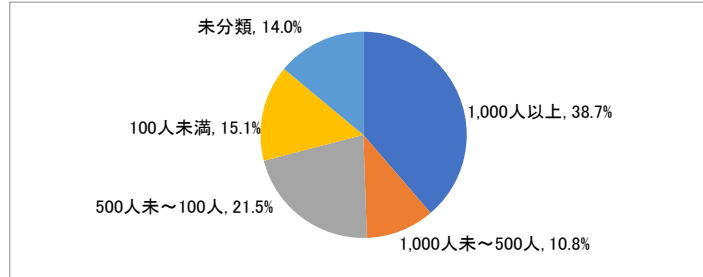
※小数点第2位を四捨五入して算出しています。  
そのため、比率の和が100.0%にならない場合があります。

■従業員数別就職状況

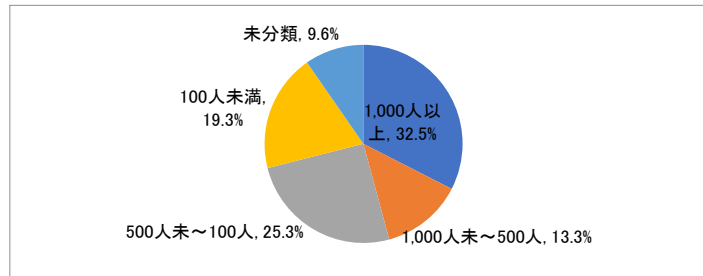
□経営学部



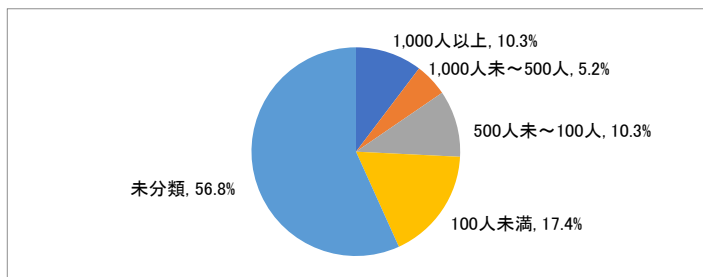
□人文学部



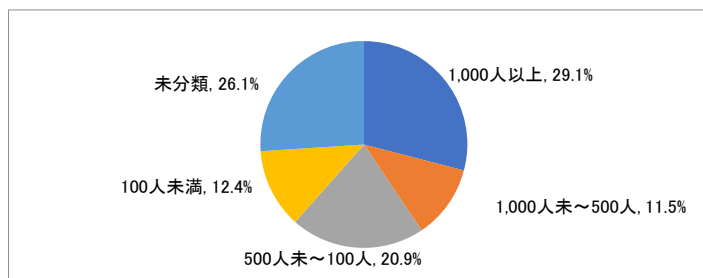
□心理学部



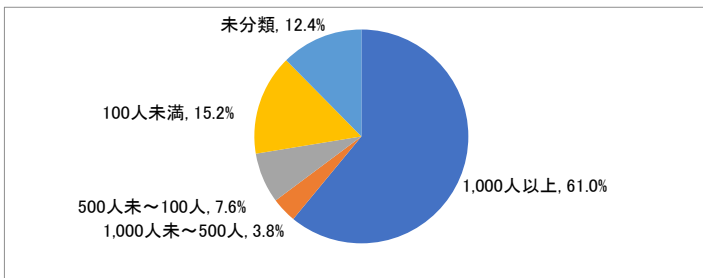
□教育学部



□スポーツ健康科学部



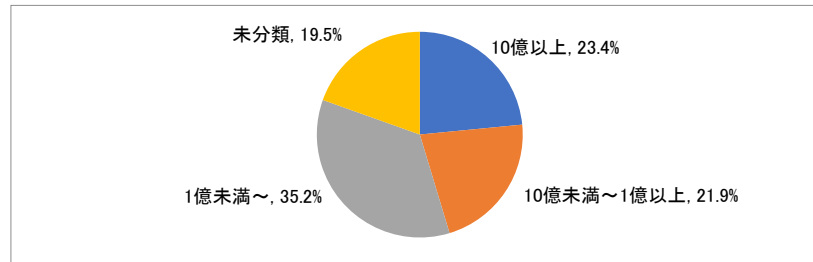
□健康栄養学部



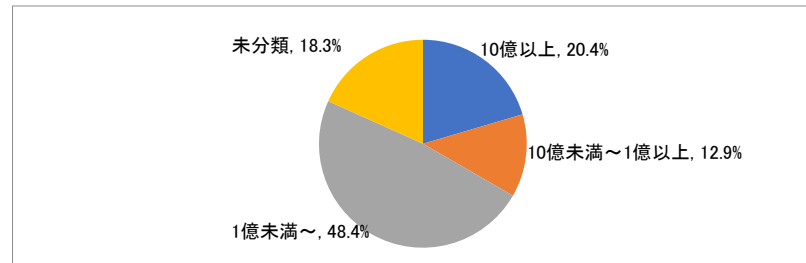
※小数点第2位を四捨五入して算出しています。  
そのため、比率の和が100.0%にならない場合があります。

## ■資本金別就職状況

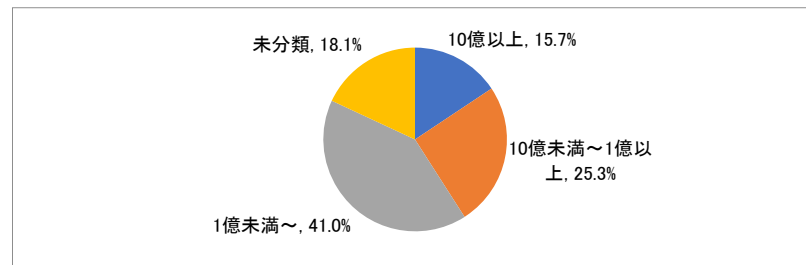
### □経営学部



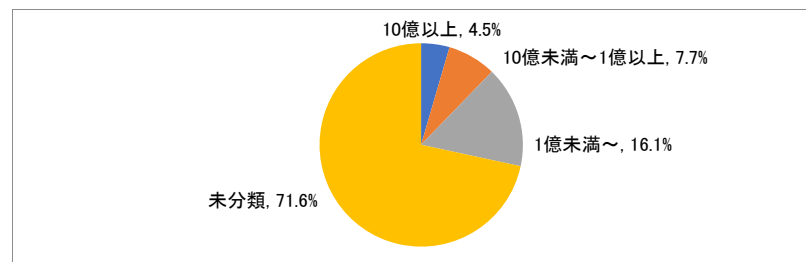
### □人文学部



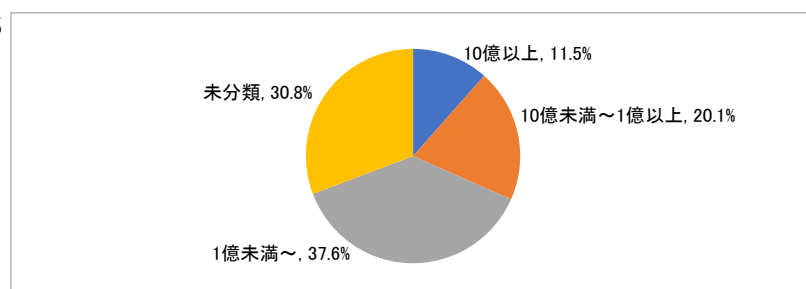
### □心理学部



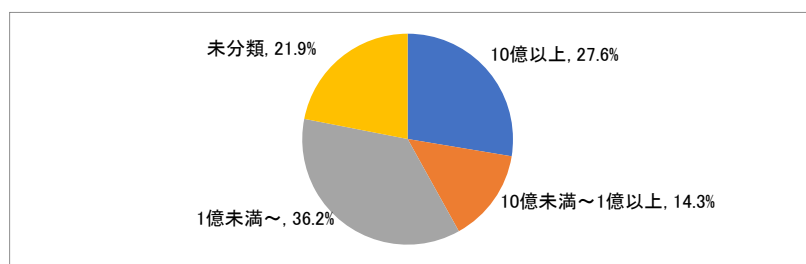
### □教育学部



### □スポーツ健康科学部

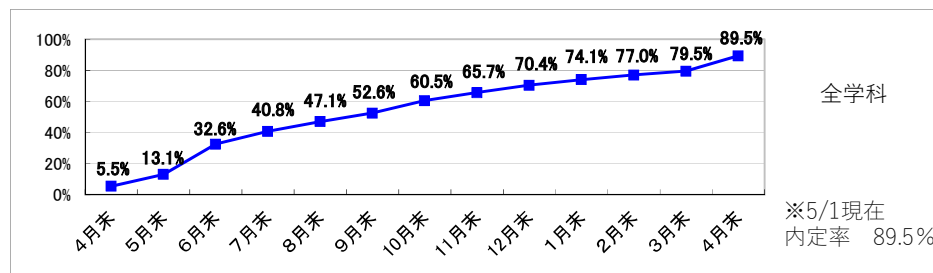
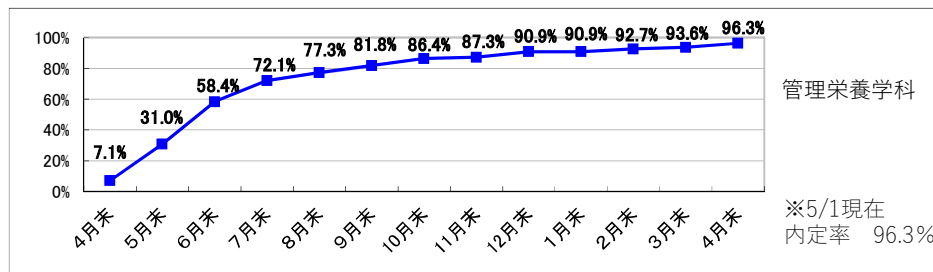
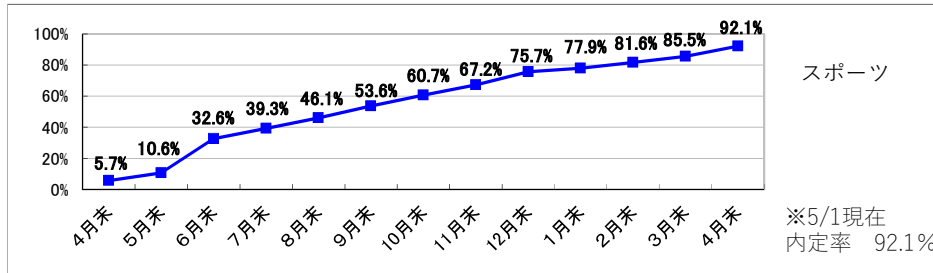
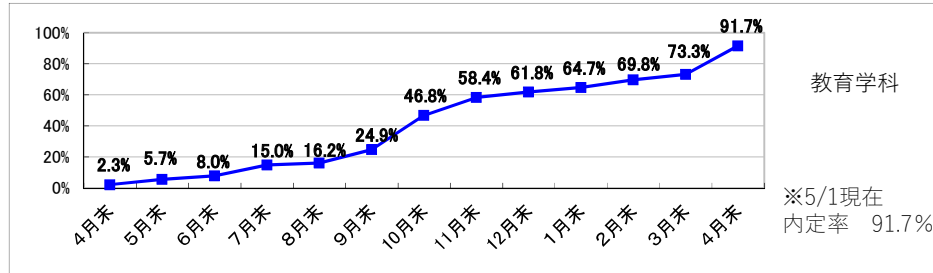
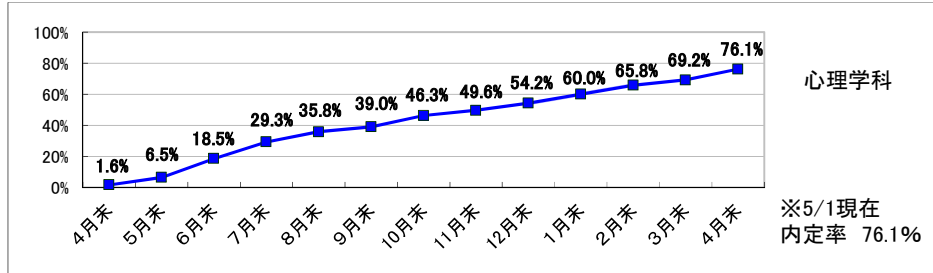
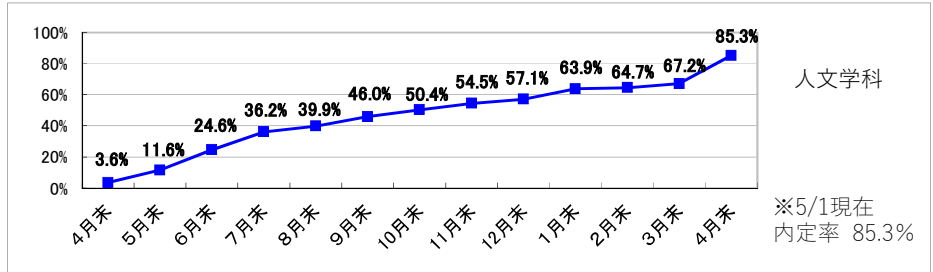
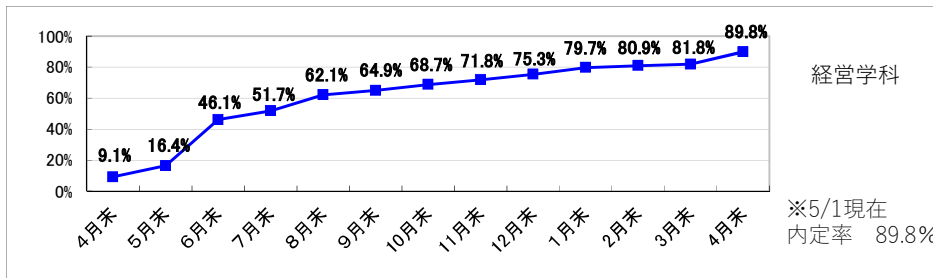


### □健康栄養学部



※小数点第2位を四捨五入して算出しています。  
そのため、比率の和が100.0%にならない場合があります。

2021年度(令和3年度)「就職率(卒業者に占める就職者の割合)」推移(学科別)  
 (「卒業者—大学院進学者」から算出した率)



2021年度(令和3年度)「就職率(就職希望者に占める就職者の割合)」推移 (学科別)  
(就職希望者から算出した率)

